

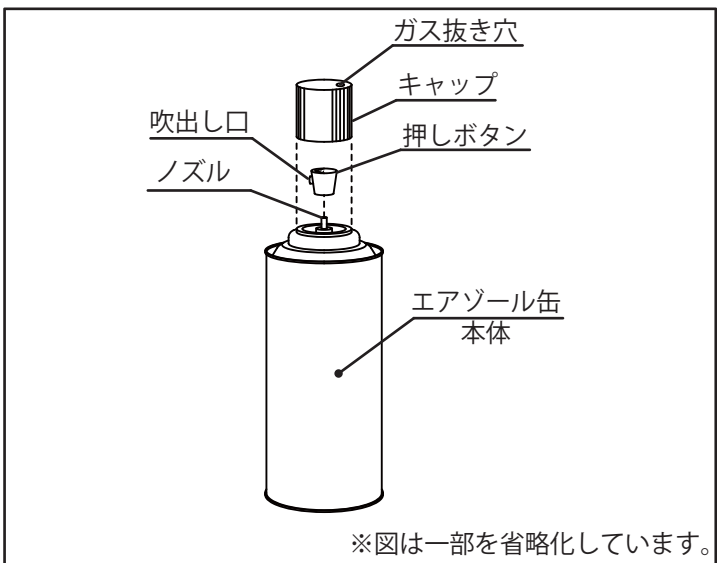


# 取扱説明書 EMI Shielding Technology プラスコート株式会社

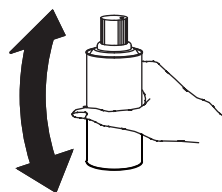
## 仕様

品名	合成樹脂塗料
名称	ポリカーム 密着プライマー
品番	PCS-1912PP
内容量	300mL
重量	約 320g

## 各部の名称



## ご使用方法



- エアゾール缶本体を上下に振ってください。(成分が沈殿しています。)
- キャップを上引っ張り、本体から取り外してください。※キャップは最後まで捨てないでください。

- 吹き出し口を被塗装物へ向けて、押しボタンを下方に押しと塗料がスプレーされ、離すと止まります。

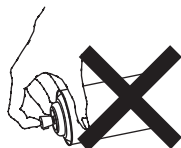
注) 缶を横や逆さに向けてスプレーしないで下さい。最後まで使用出来なくなることがあります。

- 被塗装面と吹き出し口の距離を 10cm から 20cm に維持し、ゆっくりと左右に往復させながら、薄く塗布してください。数秒から数分待ってから、薄く塗り重ねる。これを数回繰り返して均一に仕上げてください。



注) 一度に厚塗りしないでください。塗膜や基材にクラックが生じる恐れがあります。

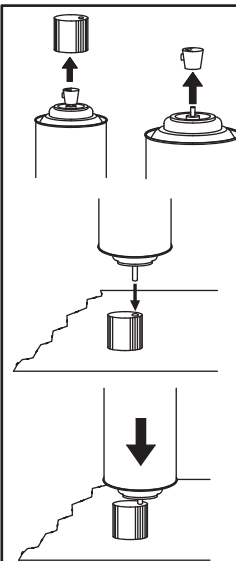
- 常温 (25℃程度) で 12 時間以上乾燥させてから上塗りしてください。上塗りも一度に厚く塗らないでください。(塗膜にシワや割れが生じる事があります。)



- 塗布後は本体の底面を上にしたまま 2 秒ほど押しボタンを押して空吹きしてください。
- 布などで吹き出し口に付着した塗料を拭き取ってください。
- キャップをして適所で保管してください。



## 廃棄の手順



- 必ず塗料を使い切ってから廃棄手順を行ってください。
- キャップを外し、押しボタンをノズルから引き抜いてください。
- キャップ天面のガス抜き穴にノズルを挿入してください。
- 「シュー」という噴射音が消えるまで本体を押し続けてください。  
※この際、周囲に塗料の残りが飛び散る恐れがありますので、新聞紙や布を敷いて作業してください。
- ガス抜き作業後、本体・押しボタン・キャップなどをそれぞれ各自自治体の法令に従って処理してください。

## 適性

- 密着適合性： ・アルミ=○ ・亜鉛鋼板=○ ・PET=○  
 ・PP (ポリプロピレン)=○ ・PA6 (6 ナイロン)=○  
 ・PE (ポリエチレン)=△ ・PBT (7164G30B)=○  
 ・PPS (A504X90B)=○ ・PPS (A490MA50B)=○  
 ・PPS (A575W20B)=○ ・ガラス板=○

※Polycalm[PCS-104Nnl]を上塗り乾燥後、JIS K 5600-5-6 に準ずる当社の付着性試験結果で、参考データです。性能を保証するデータではありません。

## 使用上のご注意

- ご使用前にエアゾール缶をよく振って塗料成分を攪拌してください。
- 使用後は、缶を逆さまにして 2 秒くらい空吹きし、噴射口をよく拭いてからフタをしてください。(怠るとノズルの詰まりの原因になります。)
- 一度に厚塗りすると塗膜のひび割れの原因になりますので、数秒～数分間のインターバルを取って数回塗り重ねて均一に仕上げてください。
- 火気の付近または火気を使用している家庭内で使用しないでください。
- 有機溶剤が含まれていますので、長時間の使用はしないでください。また、換気の十分な場所でご使用ください。
- ポリカーボネート、ポリスチレン等は溶剤に敏感ですので、本塗装前に試し吹きをしてご使用ください。
- 常温 (25℃程度) で 12 時間以上、よく乾燥させてから上塗りしてください。

## 販売元情報

販売元：プラスコート株式会社  
 〒613-0024 京都府久世郡久御山町森川端 91-1  
 お問い合わせ先：プラスコート株式会社  
 電話：075-632-1568(代) F A X：075-631-4703  
 ホームページ：http://plascoat.co.jp/