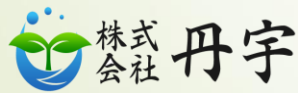


京都大学生存圏研究所と共同研究開発
(2004年～2021年)



■撥水撥油保護塗料“タウンガード”の製造販売事業を開始



から2024年4月1日に事業承継いたしました。

 **Plascoat**
プラスコート株式会社

タウンガード の 4 大特長！！

- ①外壁の防黴・抗腐・抗菌効果に優れ強い撥水・撥油性効果で基材の腐り等の劣化を防ぎ、外壁を美しく保護します。
- ②外壁・木材等によく浸透し、素材の呼吸(通気性・浸透性)を妨げません。また、塗布後も素材の風合いを損ないません。
- ③環境に配慮した溶剤系で、臭いも少なく簡単に施工できます。
- ④フッ素ポリマー・酸化チタン・シリコンを含んだハイブリッド塗料です。



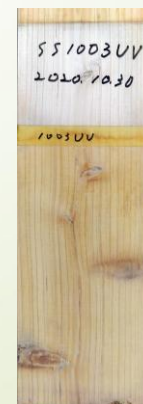
天然木本来の風合いを損なうことなく、黒ずみや染み、白化等の汚れがほとんど発生いたしません。長期間新築並の綺麗さを保ちます。

京都大学での暴露試験
杉 外壁
タウンガード実験施工



塗装部分

未塗装



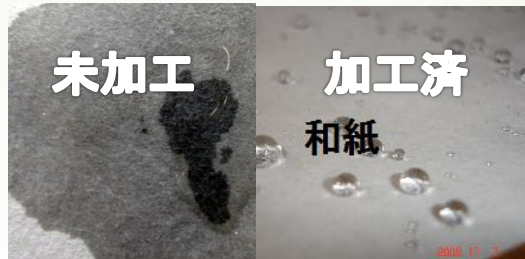
上部：未塗装（白化部分）

下部：「タウンガード」塗装

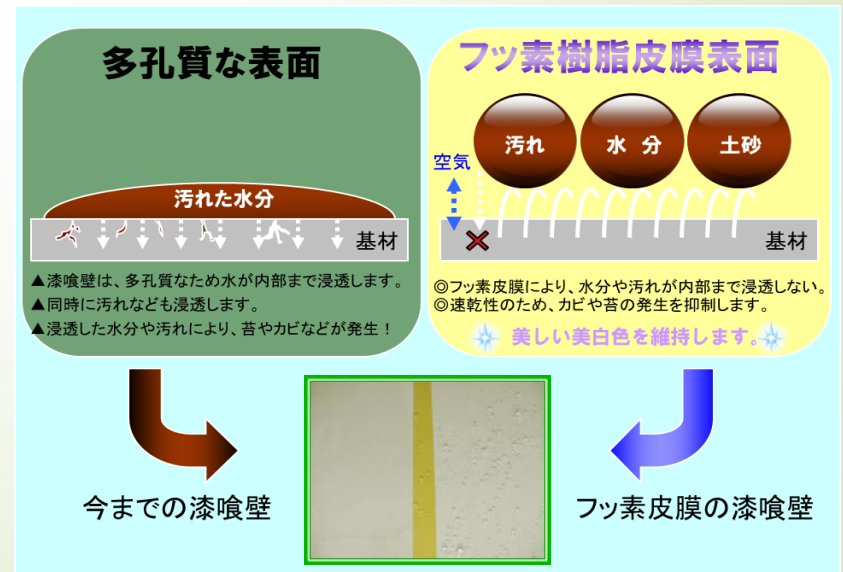
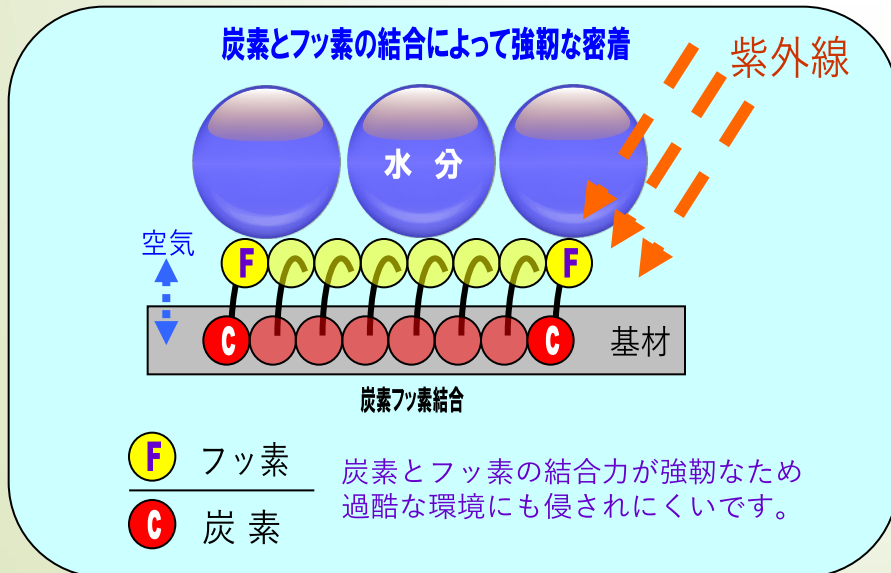
※160日間暴露経過後

高撥水・高撥油

木材の他、土壁・漆喰・コンクリート・和紙等の内面への水分の染み込みを防ぎます。その結果、これらの素材の劣化を遅らせ、美しさや風合いを長期間保ちます。



さらに、劣化要因でもある紫外線・カビ・腐朽菌・藻等の対策にも対応しています。





タウンガード



容器は変更になる場合がございます

用途別品番一覧

用途	品番
木部（内・外部）	TAN-SS1003UV
繊維 家庭汎用	TAN-SS1010
竹	TAN-SS1005T
紙	TAN-SS1103UV
土壁・漆喰	TAN-SS1202
石（艶あり）	TAN-SS1501
コンクリート	TAN-SS1505
土間固め	土間固めNo.14

【内容量】 1 L / 4 L / 16 L

・塗装面積目安

木の場合：約10～15㎡/L
土壁の場合：約5～10㎡/L

・価格・納期等はお問合せください。

・上記以外にもラインナップしています。
詳細はお問い合わせください。

使用上・取扱上の注意



タウンガード

■【用 途】木製品、コンクリート、石、土壁、漆喰壁、竹、紙、繊維等の保護

- ・用途以外には使用しないで下さい。
- ・ご使用前に必ず攪拌をお願いします。初期もしくは長期間静置した場合は塗料が分離する可能性がありますので、上下に数分間振ってからご使用ください。
- ・保管・使用環境によっては（特に低温の場合）、塗料中に沈殿物が発生する可能性があります。機能的には何ら問題ございません。その場合、湯煎で80℃程度に温めていただくか（直接温めることは厳禁）、もしくは濾（こ）していただいた上でご使用ください。
- ・ご使用の前に使用説明書をよくお読み下さい。
- ・換気の良い所でご使用下さい。
- ・原液のままご使用下さい。
- ・耐油性手袋・保護メガネ・有機溶剤保護マスクを着用して下さい。
- ・塗布（刷毛・ローラ）、浸漬等でご使用下さい。
- ・塗布量:60～150g/m²（2回塗り ※材質により異なります）塗りすぎに注意して下さい。（変色することがあります）
- ・使用する際は予め目立たない部分で溶解、変色、色落ちなどの有無を確認してからご使用下さい。
- ・乾燥方法は自然乾燥で行えます。
- ・乾燥時間は約24時間以上です。（気温・湿度等の環境によって異なります）
- ・2度塗りをして下さい。指蝕乾燥後、次の塗布を施工してください。
- ・外部作業の場合、24時間以内に降雨・降雪予報がある場合は作業を控えてください。
- ・室内でも湿度の高い場合はお控え下さい。（乾燥しにくく、べたつく場合が有ります）
- ・塗料をよく浸透させ、耐久性を向上させる為、乾燥時間を十分に取って下さい。
- ・加工後24時間以内は水などを掛けないでください。（効果が半減いたします）
- ・木材の樹種などにより吸い込み・乾燥が違います。
- ・使用期限：出荷後又は購入後1年以内、開封後3ヶ月以内を目安に使用して下さい。

プラスコート株式会社

製造発売元



本社・工場 〒613-0024 京都府久世郡久御山町森川端91-1
TEL 075-632-1568 FAX 075-631-4703

クリエイティブLab 〒612-8374 京都市伏見区治部町105 京都市成長産業創造センター
(ACT京都) 304

TEL 075-606-2558 FAX 075-606-2557

<http://www.plascoat.co.jp> お問い合わせ ☒ creative@plascoat.co.jp