



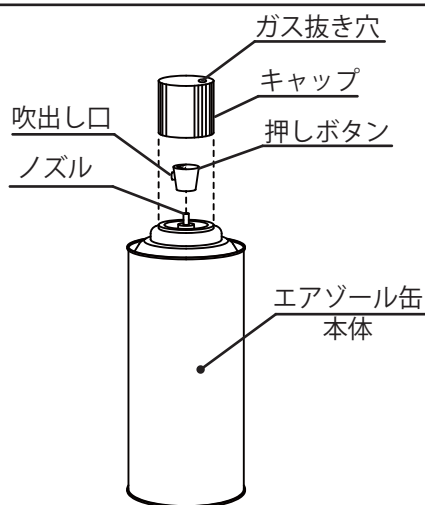
# 取扱説明書

EMI Shielding Technology  
プラスコート株式会社

## 仕様

品名	合成樹脂塗料（導電性 グラファイト含有）
名称	ポリカーム 導電性エアゾールスプレー
品番	PCS-1950Ag
内容量	300mL
重量	約 320g

## 各部の名称



※図は一部を省略化しています。

## ご使用方法



- エアゾール缶本体の底面を上にして、上下に激しく振って下さい。（主成分が沈殿しています）
- カラカラと攪拌玉の音がし始めてから、さらに 30 回以上振り続けてください。

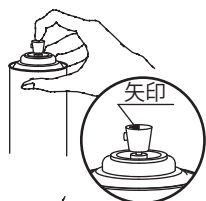
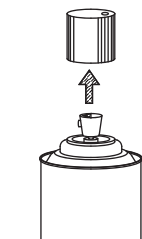
- キャップを上につけ、本体から取り外してください。※キャップは最後まで捨てないでください。

- 吹出し口を被塗装物へ向けて、押しボタンを下方に押すと塗料がスプレーされます。

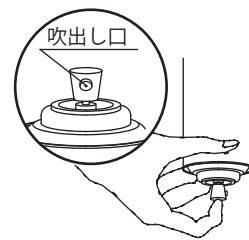
**注）缶を横や逆さに向けてスプレーしないで下さい。最後まで使用出来なくなることがあります。**

- 被塗装面と吹出し口の距離を 10 cm から 20 cm に維持し、ゆっくりと左右に往復させながら均一に塗布してください。**注）一度に厚塗りしないでください。塗膜や基材にクラックが生じる恐れがあります。**

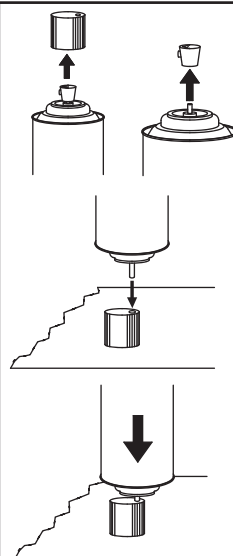
- スプレーを止めたい時は、押しボタンを離すと止ります。



- 塗布後は本体の底面を上にしたまま 2 秒ほど押しボタンを押して空吹きしてください。
- 布などで吹出し口に付着した塗料を拭き取ってください。
- キャップをして適所で保管してください。



## 廃棄の手順



- 必ず塗料を使い切ってから廃棄手順を行ってください。
- キャップを外し、押しボタンをノズルから引き抜いてください。
- キャップ天面のガス抜き穴にノズルを挿入してください。
- 「シュー」という噴射音が消えるまで本体を押し続けてください。  
※この際、周囲に塗料の残りが飛び散る恐れがありますので、新聞紙や布を敷いて作業してください。
- ガス抜き作業後、本体・押しボタン・キャップなどをそれぞれ各自自治体の法令に従って処理してください。

## 性能

表面抵抗値：1Ω/□以下（50~70μm 厚） ※保証値ではありません。  
乾燥時間：指触乾燥 25℃× 約 15 分 硬化乾燥 25℃× 約 6 時間  
色 相：銀色（塗布条件によってグレー色）  
塗布面積：50μm 厚 約 500mm x 500mm/1 本  
被塗物：発泡スチロール、一般的なプラスチックなど。  
（PP、PE 等の密着しにくい素材には密着プライマーを下塗りにご使用ください。）

## 使用上のご注意

- エアゾール缶をよく振って音がしてから 2~3 分間、缶を逆さまに持って上下に振ったり、円を描くように振って、塗料を激しく混ぜてください。
- 使用後は、缶を逆さまにして 2 秒くらい空吹きし、噴射口をよく拭いてからフタをしてください。
- 一度に厚塗りすると塗膜のひび割れの原因になりますので、数十秒から数分間のインターバルを取って 4~8 回塗り重ねてください。
- 火気の付近または火気を使用している家庭内で使用しないでください。
- 有機溶剤が含まれていますので、長時間の使用はしないでください。また、換気の十分な場所でご使用ください。
- 塗装前に試し吹きをして、基材の変質や破損、密着不良が無いかご確認の上、ご使用ください。

## 販売元情報

販売元：プラスコート株式会社  
〒613-0024 京都府久世郡久御山町森川端 91-1  
お問合せ先：プラスコート株式会社  
電話：075-632-1568(代) F A X：075-631-4703  
ホームページ：http://plascoat.co.jp/